

# **Bericht zur versichertenbezogenen Qualitätssicherung für BKK VICTORIA - D.A.S.**

**DMP Asthma bronchiale  
Berichtszeitraum vom 01.07.2010 bis 30.06.2011**

## **INHALTSVERZEICHNIS**

<b>Datenbestand im BKK InfoNet .....</b>	<b>2</b>
<b>Ihre Versicherten zum Zeitpunkt der Erstdokumentation .....</b>	<b>3</b>
<b>Ihre Ergebnisse im Rahmen der Qualitätssicherung .....</b>	<b>4</b>
<b>Aktionen der MedicalContact AG für Ihre Versicherten .....</b>	<b>5</b>
Erinnerungsschreiben an Ihre Versicherten im Berichtszeitraum .....	5
Schreiben zur Qualitätssicherung an Ihre Versicherten im Berichtszeitraum .....	5
Erinnerungsschreiben und Schreiben zur Qualitätssicherung an Ihre Versicherten nach KV-Bereichen .....	6
Ihre Versicherten fragen bei der MedicalContact AG nach - Inbound-Telefonate .....	7
Die MedicalContact AG ruft Ihre Versicherten an - Outbound-Telefonate .....	8
<b>Ende der Teilnahme Ihrer Versicherten am DMP .....</b>	<b>10</b>
Versicherte mit beendeter DMP-Teilnahme laut letzter ISKV-Datenlieferung .....	10
Versicherte mit beendeter DMP-Teilnahme nach KV-Bereichen laut letzter ISKV-Datenlieferung .....	11
<b>Anhang .....</b>	<b>12</b>
Die Qualitätsziele - Erläuterungen und Ihre Zielerreichung je KV-Bereich .....	12

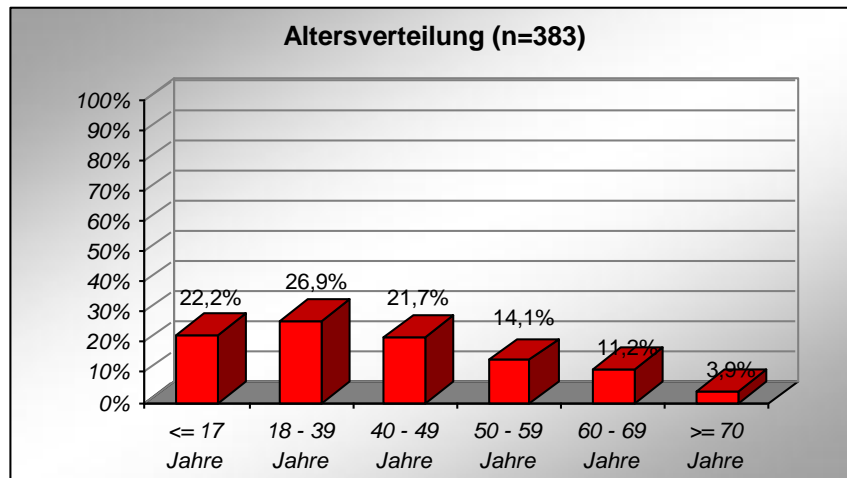
## Datenbestand im BKK InfoNet

### Ihre aktuell eingeschriebenen Versicherten je KV-Bereich

KV-Bereich	Anzahl eingeschriebener Versicherter
Baden-Württemberg	8
Bayern	39
Berlin	17
Brandenburg	20
Bremen	1
Hamburg	4
Hessen	4
Mecklenburg-Vorpommern	7
Niedersachsen	13
Nordrhein	98
Rheinland-Pfalz	3
Saarland	1
Sachsen	14
Sachsen-Anhalt	10
Schleswig-Holstein	3
Thüringen	4
Westfalen-Lippe	6
<b>Gesamt</b>	<b>252</b>

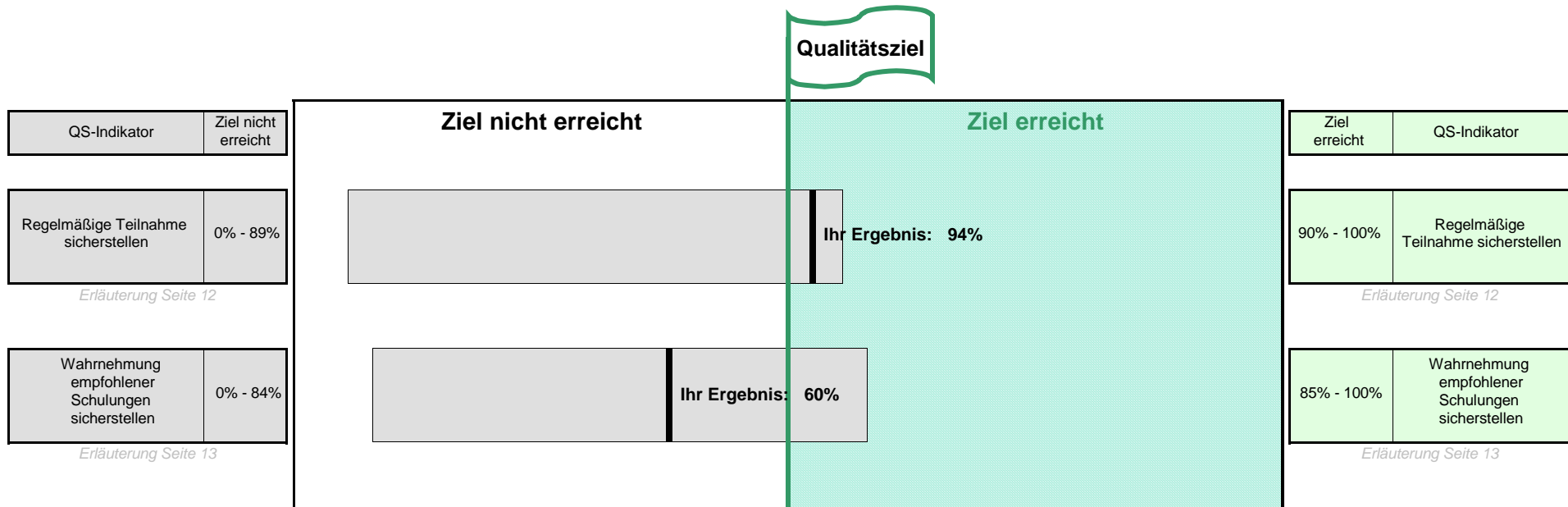
Auswertungsbasis:  
Die von Ihnen zuletzt gemeldeten  
Teilnehmer (Teilnahmeerklärung und  
Erstdokumentation liegen vor).

## Ihre Versicherten zum Zeitpunkt der Erstdokumentation

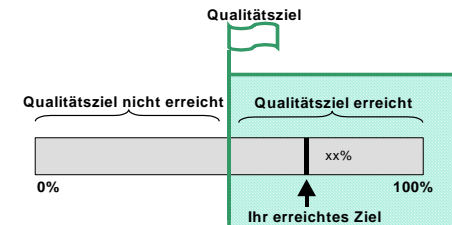


Auswertungsbasis:  
Die von Ihnen gemeldeten  
Teilnehmer.

## Ihre Ergebnisse im Rahmen der Qualitätssicherung



Erläuterung der Grafik:



## Aktionen der MedicalContact AG für Ihre Versicherten

<b>Erinnerungsschreiben an Ihre Versicherten im Berichtszeitraum</b>	
<b>Anlass</b>	<b>Anzahl</b>
Erinnerung Arztbesuch	501
Schulung Asthma nicht wahrgenommen	5
<b>Gesamt</b>	<b>506</b>

<b>Schreiben zur Qualitätssicherung an Ihre Versicherten im Berichtszeitraum</b>	
<b>Anlass</b>	<b>Anzahl</b>
Reduktion notfallmäßiger stationärer Behandlungen	1
<b>Gesamt</b>	<b>1</b>

## Erinnerungsschreiben und Schreiben zur Qualitätssicherung an Ihre Versicherten nach KV-Bereichen

KV-Bereich	Erinnerungsschreiben		Schreiben zur Qualitätssicherung
	Erinnerung Arztbesuch	Schulung Asthma nicht wahrgenommen	Reduktion notfallmäßiger stationärer Behandlungen
Baden-Württemberg	18	0	0
Bayern	76	1	0
Berlin	37	0	0
Brandenburg	32	0	0
Bremen	5	0	0
Hamburg	6	0	0
Hessen	8	0	0
Mecklenburg-Vorpom	11	0	0
Niedersachsen	24	0	0
Nordrhein	210	4	0
Rheinland-Pfalz	3	0	0
Saarland	3	0	0
Sachsen	19	0	0
Sachsen-Anhalt	17	0	0
Schleswig-Holstein	10	0	0
Thüringen	11	0	0
Westfalen-Lippe	11	0	1

## Ihre Versicherten fragen bei der MedicalContact AG nach - Inbound-Telefonate

<b>Inbound-Telefonate</b>	
Anzahl der Anrufe	28
Anzahl der Versicherten mit Anruf	23
Durchschnittliche Dauer pro Anruf in Minuten	3,9
Durchschnittliche Anzahl der Anrufe pro Versicherten	1,2

## Die MedicalContact AG ruft Ihre Versicherten an - Outbound-Telefonate

KV-Bereich	Anlass: Patienten, die auf der Grundlage der vorliegenden Leistungsdaten der Krankenkasse in den vorangegangenen zwölf Monaten mehr als zwei stationäre Krankenhausbehandlungen mit der Aufnahme- oder Entlassungsdiagnose Asthma bronchiale aufweisen oder mindestens eine stationäre Krankenhausbehandlung mit der Aufnahme- oder Entlassungsdiagnose Asthma bronchiale und mindestens eine weitere stationäre Krankenhausbehandlung mit der Aufnahme- oder Entlassungsdiagnose COPD aufweisen	
	Anzahl Versicherter	Anzahl Telefonate
Baden-Württemberg	0	0
Bayern	0	0
Berlin	0	0
Brandenburg	0	0
Bremen	0	0
Hamburg	0	0
Hessen	0	0
Mecklenburg-Vorpom	0	0
Niedersachsen	0	0
Nordrhein	0	0
Rheinland-Pfalz	0	0
Saarland	0	0
Sachsen	0	0
Sachsen-Anhalt	0	0
Schleswig-Holstein	0	0
Thüringen	0	0
Westfalen-Lippe	0	0
<b>Gesamt</b>	<b>0</b>	<b>0</b>

KV-Bereich	Anlass: Patienten, denen auf der Grundlage der vorliegenden Leistungsdaten der Krankenkasse in den vorangegangenen 12 Monaten Asthma-spezifische Medikamente von mehr als 2 Vertragsärzten verordnet wurden	
	Anzahl Versicherter	Anzahl Telefonate
Baden-Württemberg	1	1
Bayern	3	14
Berlin	0	0
Brandenburg	0	0
Bremen	0	0
Hamburg	0	0
Hessen	0	0
Mecklenburg-Vorpom	0	0
Niedersachsen	1	4
Nordrhein	5	28
Rheinland-Pfalz	0	0
Saarland	0	0
Sachsen	0	0
Sachsen-Anhalt	0	0
Schleswig-Holstein	0	0
Thüringen	0	0
Westfalen-Lippe	1	7
<b>Gesamt</b>	<b>11</b>	<b>54</b>

KV-Bereich	Anlass: Patienten, denen auf der Grundlage der vorliegenden Leistungsdaten der Krankenkasse in den vorangegangenen 12 Monaten Asthma-spezifische Medikamente aus drei unterschiedlichen Wirkstoffgruppen verordnet wurden	
	Anzahl Versicherter	Anzahl Telefonate
Baden-Württemberg	0	0
Bayern	2	14
Berlin	0	0
Brandenburg	0	0
Bremen	1	7
Hamburg	0	0
Hessen	0	0
Mecklenburg-Vorpom	0	0
Niedersachsen	0	0
Nordrhein	7	37
Rheinland-Pfalz	0	0
Saarland	1	6
Sachsen	0	0
Sachsen-Anhalt	0	0
Schleswig-Holstein	1	5
Thüringen	0	0
Westfalen-Lippe	0	0
<b>Gesamt</b>	<b>12</b>	<b>69</b>

KV-Bereich	Anlass: Nicht zuzuordnen/ auf eigenen Wunsch	
	Anzahl Versicherter	Anzahl Telefonate
Baden-Württemberg	2	9
Bayern	0	0
Berlin	0	0
Brandenburg	0	0
Bremen	0	0
Hamburg	0	0
Hessen	0	0
Mecklenburg-Vorpom	0	0
Niedersachsen	2	11
Nordrhein	2	10
Rheinland-Pfalz	0	0
Saarland	0	0
Sachsen	0	0
Sachsen-Anhalt	0	0
Schleswig-Holstein	0	0
Thüringen	0	0
Westfalen-Lippe	1	9
<b>Gesamt</b>	<b>7</b>	<b>39</b>

## Versicherte mit beendeter DMP-Teilnahme laut letzter ISKV-Datenlieferung

Allgemeine Beschreibung	Spezieller Grund	Anzahl
Ende des Versicherungsverhältnisses	Tod	0
	Andere Gründe	2
Änderung der KVNR - Fortbestand der DMP-Teilnahme bei der gleichen Kasse	Wechsel von Mitglied auf Familienversicherung	0
	Wechsel von Familienversicherung zu eigener Mitgliedschaft	0
	Wechsel des Rechtskreises	0
Ende auf Wunsch des Versicherten	Unzufriedenheit mit DMP / Erwartungen an DMP nicht erfüllt	0
	Keine Verbesserung der Lebensqualität / des Gesundheitszustandes	0
	Verschlechterung des Gesundheitszustandes	0
	Einflussnahme durch BKK unerwünscht	0
	Schlechte Betreuung durch den DMP-Arzt	0
	DMP-Teilnahme aufgrund des Gesundheitszustandes nicht mehr möglich	0
	Sonstiger Grund / Grund nicht bekannt	1
Ende wegen RSAV-Vorgaben	Termine 2x nicht wahrgenommen	0
	Dokumentationsbögen liegen 2x nicht vor	8
	Medizinische Voraussetzung nicht mehr gegeben	1
Weitere und sonstige Gründe	Ende des DMP-Programms	0
	Vertragsartwechsel	0
	Diagnose hat sich im Nachhinein als falsch herausgestellt	1
	Sonstiger Grund	0
<b>Gesamt</b>		<b>13</b>

## Versicherte mit beendeter DMP-Teilnahme nach KV-Bereichen laut letzter ISKV-Datenlieferung

KV-Bereich	Ende des Versicherungsverhältnisses		Änderung der KVNR - Fortbestand der DMP-Teilnahme bei gleicher Kasse			Ende auf Wunsch des Versicherten							Ende wegen RSAV-Vorgabe			Weitere und sonstige Gründe			
	Tod	Andere Gründe	Wechsel zur Familienvers.	Wechsel zu eigener Mitgliedschaft	Wechsel des Rechtskreises	Unzufriedenheit/ Erwart. an DMP nicht erfüllt	Keine Verbess. der Lebensqualität/ des Gesundheitszustandes	Ver-schlecht. des Gesundheitszustandes	Einflussnahme durch BKK unerwünscht	Betreuung durch DMP-Arzt schlecht	Teiln. aufgrund des Gesundheitszustandes nicht mögl.	Sonst. Grund/ Gründe nicht bekannt	Termine 2x nicht wahrgenommen	Dokumentationsbögen liegen 2x nicht vor	Med. Vorauss. nicht mehr gegeben	Ende des Progr.	Vertragsartwechsel	Diag. im nachhinein falsch	Sonst. Grund
Baden-Württemberg	0	0	0	0	0	0	0	0	0	0	0	0	0	0	0	0	0	0	0
Bayern	0	0	0	0	0	0	0	0	0	0	0	0	0	1	0	0	0	0	0
Berlin	0	0	0	0	0	0	0	0	0	0	0	0	0	0	0	0	0	0	0
Brandenburg	0	0	0	0	0	0	0	0	0	0	0	0	0	0	0	0	0	0	0
Bremen	0	0	0	0	0	0	0	0	0	0	0	0	0	1	0	0	0	0	0
Hamburg	0	0	0	0	0	0	0	0	0	0	0	0	0	0	0	0	0	0	0
Hessen	0	1	0	0	0	0	0	0	0	0	0	0	0	1	0	0	0	0	0
Mecklenburg-Vorpom	0	0	0	0	0	0	0	0	0	0	0	0	0	0	0	0	0	0	0
Niedersachsen	0	0	0	0	0	0	0	0	0	0	0	0	0	1	0	0	0	0	0
Nordrhein	0	0	0	0	0	0	0	0	0	0	0	1	0	2	1	0	0	1	0
Rheinland-Pfalz	0	0	0	0	0	0	0	0	0	0	0	0	0	1	0	0	0	0	0
Saarland	0	0	0	0	0	0	0	0	0	0	0	0	0	0	0	0	0	0	0
Sachsen	0	0	0	0	0	0	0	0	0	0	0	0	0	0	0	0	0	0	0
Sachsen-Anhalt	0	0	0	0	0	0	0	0	0	0	0	0	0	0	0	0	0	0	0
Schleswig-Holstein	0	0	0	0	0	0	0	0	0	0	0	0	0	0	0	0	0	0	0
Thüringen	0	0	0	0	0	0	0	0	0	0	0	0	0	1	0	0	0	0	0
Westfalen-Lippe	0	1	0	0	0	0	0	0	0	0	0	0	0	0	0	0	0	0	0

## Anhang

### Die Qualitätsziele - Erläuterungen und Ihre Zielerreichung je KV-Bereich

#### Sicherstellung der regelmäßigen Teilnahme der Versicherten

Das Qualitätsziel wurde erreicht, wenn für mindestens 90% der Versicherten regelmäßige Dokumentationen entsprechend dem dokumentierten Dokumentationszeitraum vorliegen.

#### Zielerreichungsgrad je KV-Bereich

Auswertungsbasis:  
Die von Ihnen gemeldeten Teilnehmer.

KV-Bereich	Qualitätsziel
	Zielerreichungsgrad in Prozent
	<b>Erreicht: 90% - 100%</b> <b>Nicht erreicht: 0% - 89%</b>
Baden-Württemberg	100%
Bayern	98%
Berlin	94%
Brandenburg	91%
Bremen	100%
Hamburg	100%
Hessen	100%
Mecklenburg-Vorpommern	100%
Niedersachsen	100%
Nordrhein	91%
Rheinland-Pfalz	100%
Saarland	100%
Sachsen	100%
Sachsen-Anhalt	100%
Schleswig-Holstein	67%
Thüringen	100%
Westfalen-Lippe	100%

## Sicherstellung der Wahrnehmung empfohlener Schulungen

Das Qualitätsziel wurde erreicht, wenn der Anteil der Versicherten, bei denen eine empfohlene Schulung innerhalb eines Jahres abgerechnet wird, mindestens 85% beträgt.

### Zielerreichungsgrad je KV-Bereich

KV-Bereich	Qualitätsziel
	Zielerreichungsgrad in Prozent
Baden-Württemberg	0%
Bayern	68%
Berlin	89%
Brandenburg	67%
Bremen	0%
Hamburg	60%
Hessen	67%
Mecklenburg-Vorpommern	50%
Niedersachsen	100%
Nordrhein	57%
Rheinland-Pfalz	k.A.
Saarland	k.A.
Sachsen	40%
Sachsen-Anhalt	0%
Schleswig-Holstein	50%
Thüringen	100%
Westfalen-Lippe	33%

Auswertungsbasis:  
Versicherte, denen eine Schulung empfohlen wurde.